



ASOCIACIÓN DE INDUSTRIALES METALÚRGICOS
DE LA REPÚBLICA ARGENTINA

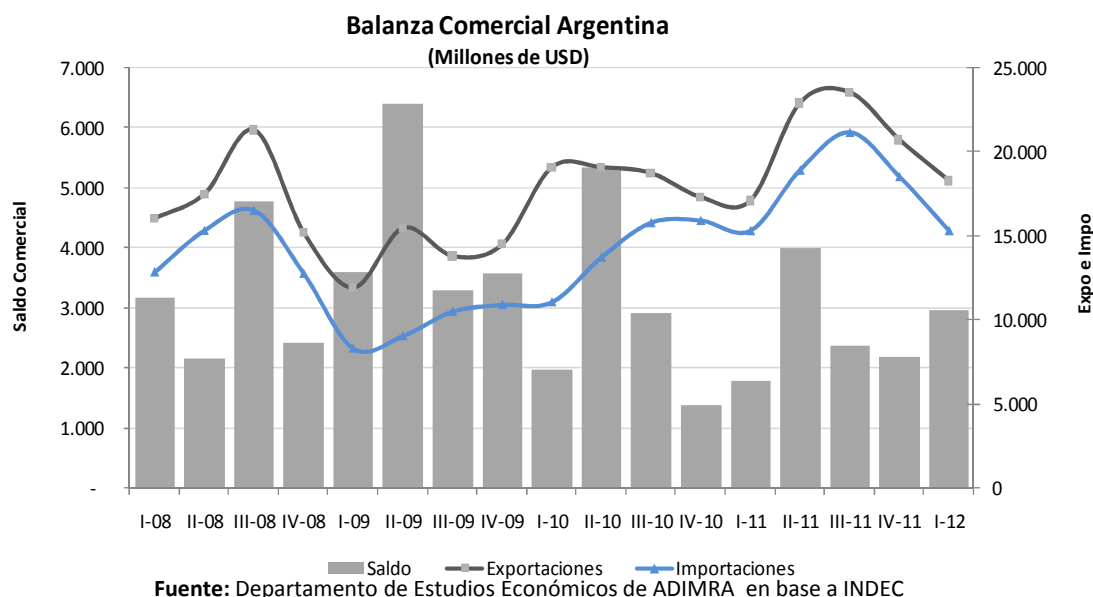
Actualidad de la Industria Metalúrgica Informe Trimestral de Comercio Exterior



Primer Trimestre 2012

Comercio Exterior Argentino

Durante el primer trimestre de 2012, el comercio total de Argentina arrojó un superávit de USD 2.969 millones, un 89% superior al del mismo periodo del año anterior. Las exportaciones se incrementaron en un +7% anual llegando a valores de USD 18.283 millones en el trimestre, mientras que las importaciones disminuyeron levemente (-0,1%) y sumaron USD 15.314 millones, como resultado de un crecimiento de la economía más moderado y las medidas de control comercial.



	Exportaciones	Importaciones	Saldos
I Trim 2011	16.900	15.330	1.570
I Trim 2012	18.283	15.314	2.969
Var Interanual	8%	0%	89%

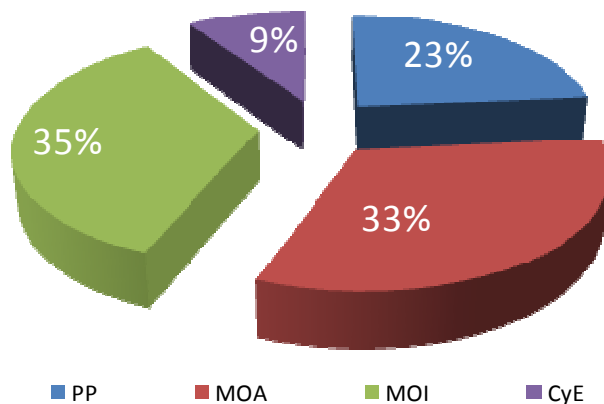
Fuente: Departamento de Estudios Económicos de ADIMRA en base a INDEC

El aumento de las exportaciones en el año se explicó por un alza de las cantidades (+9%) mientras que los precios cayeron levemente (-1%). El crecimiento se dio principalmente en las cantidades vendidas de productos primarios (+25%), las MOI (+8%) y las MOA (+4%). China, India y los diversos países de Asia han sido los destinos que traccionaron dicho crecimiento, dado que en el resto de los principales socios comerciales (Mercosur, Unión Europea y NAFTA) las ventas externas no tuvieron variación e incluso mostraron caídas.

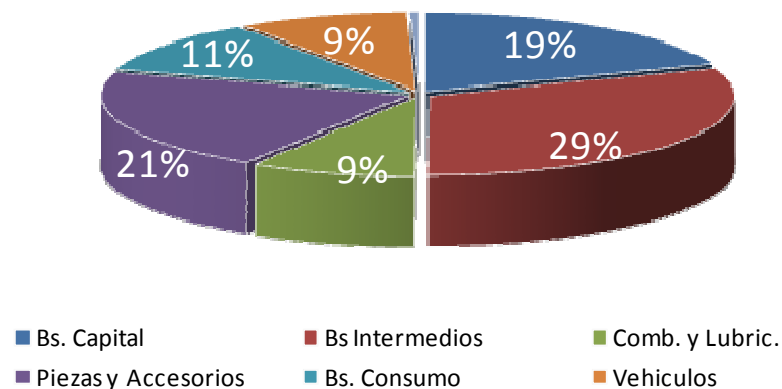
✓ Todos los rubros vendidos mostraron incrementos con respecto al año anterior, excepto combustibles y energía (-2%). Los productos primarios se incrementaron un +17%, seguido por las manufacturas de origen industrial (+11%) y las manufacturas de origen agropecuario (+3%).

✓ Por su parte, las únicas importaciones que crecieron fueron piezas y accesorios para bienes de capital (+9%) y vehículos automotores de pasajeros (+9%). La importación de bienes de consumo cayó en un -6%, bienes de capital (-5%), bienes intermedios y combustibles y lubricantes, -3% respectivamente.

Participación en las Exportaciones



Participación en las Importaciones



Fuente: Departamento de Estudios Económicos de ADIMRA en base a INDEC

Rubros y Usos Exportados (Primer Trimestre 2012)

	Valor	Precio	Cantidad
Productos Primarios	17%	-7%	25%
MOA	3%	-1%	4%
MOI	11%	2%	8%
Combustibles y Energía	-2%	9%	-9%

Fuente: Departamento de Estudios Económicos de ADIMRA en base a INDEC

Los principales productos exportados en términos de *valor absoluto* fueron: harinas y pellets de soja, vehículos automóviles, cereales, aceite de soja, metales preciosos, biodiesel, petróleo crudo y plásticos y sus manufacturas. En *términos relativos* se destacaron los productos lácteos, azúcar y calzado y marroquinería

Rubros y Usos Importados (Primer Trimestre 2012)			
	Valor	Precio	Cantidad
Bienes de Capital	-5%	7%	-12%
Bienes Intermedios	-3%	-1%	-2%
Combustibles y lubricantes	-3%	8%	-10%
Piezas y accesorios de BK	9%	-1%	11%
Bienes de Consumo (c/vehículos)	0%	-4%	4%

Fuente: Departamento de Estudios Económicos de ADIMRA en base a INDEC

Los bienes importados que se destacaron en el trimestre fueron vehículos, gas oil, circuitos impresos con componentes eléctricos, gas natural, partes y accesorios de carrocerías, minerales de hierro, partes para aparatos eléctricos de telefonía, cajas de cambio y accesorios de vehículos. Las **mayores caídas porcentuales** se observan en los bienes de consumo duraderos (-31%), alimentos y bebidas (-15%) y bienes de capital (-8%)

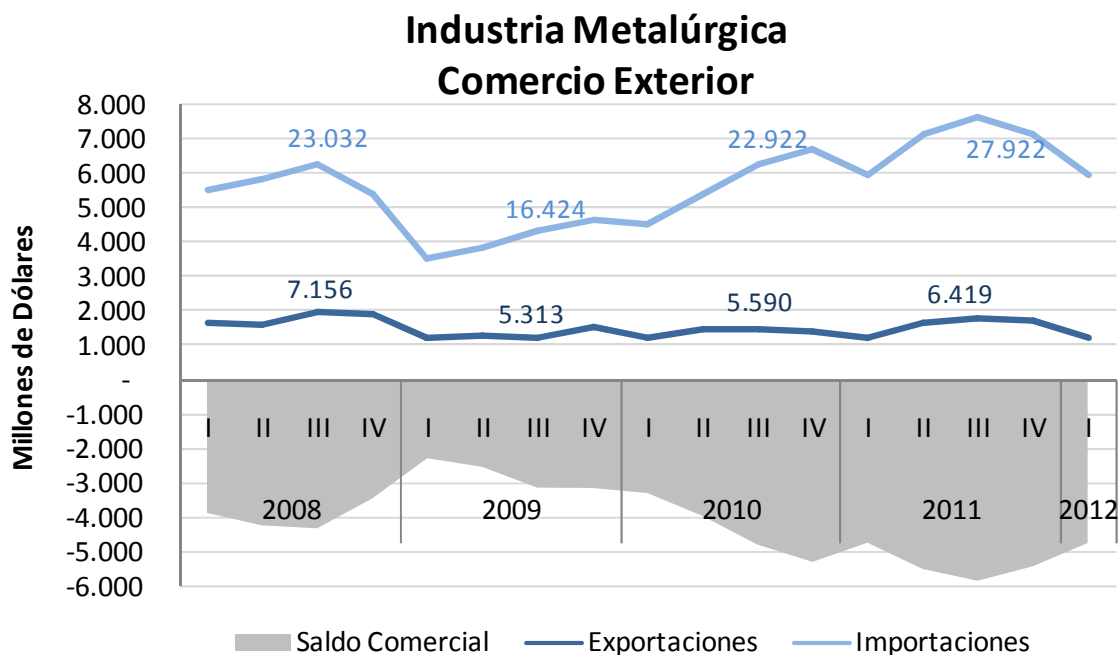
✓ Los **principales destinos** de las exportaciones en orden decreciente fueron Mercosur, UE, ASEAN, Japón e India y el NAFTA, mismo orden que **las principales zonas de origen**.

Zonas Económicas y países seleccionados	1er Trimestre 2012 (millones de USD)		
	Exportaciones	Importaciones	Saldo
Total	6.276	5.199	1.077
Mercosur	1.585	1.544	41
Chile	378	76	302
Resto de ALADI	626	156	470
Nafta	632	793	-161
UE	894	978	-84
ASEAN, China, Corea, Japón, India	708	1.149	-441
Medio Oriente	236	20	216
MAGREB y Egipto	337	24	313
Resto	878	459	419

Fuente: Departamento de Estudios Económicos de ADIMRA en base a INDEC

Comercio Exterior Metalúrgico

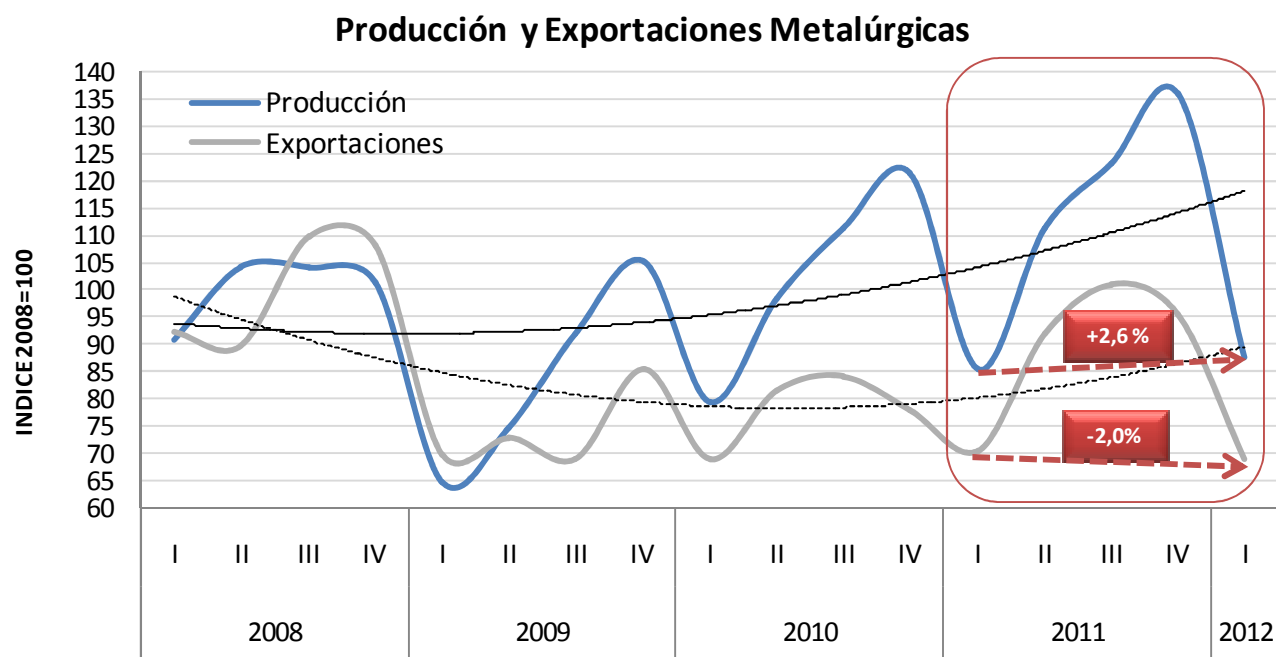
Durante el primer trimestre de 2012, la balanza comercial del sector resultó deficitaria en más de USD 4.740 millones. Las compras al exterior se redujeron (-0,2%) y también lo hicieron las exportaciones (-2%). Este comportamiento de las importaciones se vincula con los controles comerciales pero fundamentalmente con un crecimiento más moderado (la producción metalúrgica se incrementó un 2,6% interanual en el trimestre, siendo que en 2011 la tasa promedio superaba el 10%). En el caso de las exportaciones se va consolidando una tendencia a la baja que se inició en 2009, debido a un contexto internacional más desfavorable y condiciones de competitividad más complejas.



Sin embargo, cabe mencionar que la caída en las exportaciones en el 1er trimestre del año, se debió a un efecto precios (-6,8%) mientras que las cantidades se incrementaron (+4%). Las importaciones tuvieron un comportamiento similar, los precios cayeron (-14%), mientras que las cantidades aumentaron (+14%). Probablemente, esto también podría estar reflejando una canasta comercial (para ambos flujos) que tiende a “estandarizarse” en segmentos de productos con menor valor unitario, sobredimensionando la caída en los índices de precios...

Fuente: Departamento de Estudios Económicos de ADIMRA en base a INDEC.

Con respecto a la trayectoria de la producción, las exportaciones acompañan estos ciclos aunque todavía no superan los valores de 2008 mientras que la producción ya lo supera en más de un 14%. En el 1er trimestre de 2012, las exportaciones descendieron en un -2% y la producción se incrementó en un +2,6%, observándose en ambos aspectos un desempeño más austero. En consecuencia, la brecha entre ambas trayectorias se continúa ampliando, profundizando una dinámica sectorial que se sustenta cada vez más en el mercado interno...

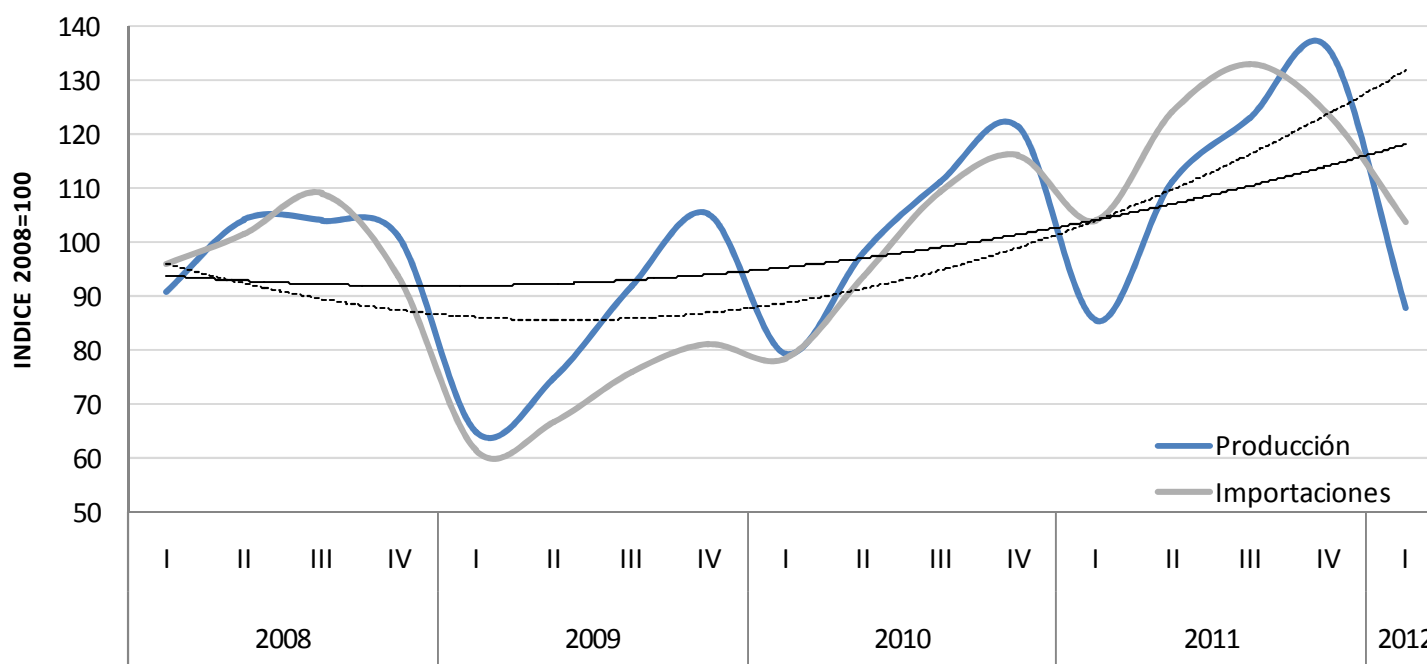


Fuente: Departamento de Estudios Económicos de ADIMRA en base a INDEC

En el primer trimestre de 2012, las exportaciones metalúrgicas representaron el 19% de las exportaciones MOI, de las mismas el 30% corresponde a bienes de capital. De esta manera, el sector continúa reduciendo su participación sobre el total de exportaciones, pasando del 32% en 2008 al 21% en 2011, en el caso de las MOI, y del 15% al 11% sobre el total de ventas industriales.

Durante el primer trimestre de 2012 las importaciones tuvieron una caída interanual que se da en el marco de un descenso en el nivel de actividad metalúrgica proporcionalmente menor. No obstante, como se evidencia en el comportamiento tendencial de ambas variables, continúa verificándose una evolución muy similar que refleja una elasticidad elevada entre producción e importaciones metalúrgicas...

Producción e Importaciones Metalúrgicas



Fuente: Departamento de Estudios Económicos de ADIMRA en base a INDEC

En el primer trimestre de 2012, las importaciones descendieron -0,24% y la producción se incrementó levemente +2,6%, se espera que para el resto del año la expansión de la producción sea mas moderada que en 2010 y 2011 y que las importaciones acompañen esta trayectoria. Su participación sobre el total de importaciones se mantuvo en torno al 45%, aunque se observa un leve descenso desde 2007 como resultado del incremento de las compras de combustibles...

En el primer trimestre de 2012 los principales rubros metalúrgicos exportados “por uso económico” fueron: partes y piezas (38%), donde el 59% corresponde a autopartes; bienes finales (28%), principalmente aeronaves (16%) y máquinas de uso general (14%), maquinaria agrícola (10%) y equipamiento hospitalario (8%); insumos básicos para consumo final (23%), principalmente tubos y perfiles (79%); conjuntos y subconjuntos (8%), donde se destacan bombas y compresores (42%) y autopartes (28%); y finalmente insumos básicos con un 3%.

Exportaciones por Usos (1er Trimestre 2012)

Rubros	Mill de USD	% Part 2012	Var % 12/11
Partes y Piezas	465,9	38%	-15%
Bienes Finales	342,0	28%	1%
Insumos Básicos de Consumo Final	278,8	23%	28%
Conjuntos y Subconjuntos	101,1	8%	13%
Insumos Básicos	36,0	3%	-30%
Resto	12,8	1%	-10%

En el primer trimestre de 2012, las exportaciones que más se incrementaron fueron los insumos básicos correspondientes a otros rubros eléctricos y electrónicos, equipos de video y partes y piezas de micrófonos y altavoces .

Fuente: Departamento de Estudios Económicos de ADIMRA en base a INDEC

* Incluye buques y aeronaves

DESTINO DE LAS EXPORTACIONES METALÚRGICAS (1er Trimestre 2012)

BLOQUES COMERCIALES	2011	2012	Var	Part 2012	Contribución	Participación 12/11
TOTAL	1.198.904.590	1.159.614.297	-3%	100%		
MERCOSUR	545.667.765	464.972.316	-15%	40%	-6%	-
BRASIL	442.157.404	364.756.350	-18%	31%	-6%	-
NAFTA	134.182.566	180.137.704	34%	16%	5%	+
UE	94.417.045	57.685.603	-39%	5%	-2%	-
Resto de ALADI	213.876.577	210.488.450	-2%	18%	0%	=
CHILE	73.818.383	73.342.882	-1%	6%	0%	=
M. ORIENTE	24.622.278	22.331.038	-9%	2%	0%	=
ASEAN, Corea, Japón e India	19.152.797	35.397.450	85%	3%	3%	+
CHINA	7.182.493	3.400.289	-53%	0%	0%	=
Resto	85.984.686	111.858.566	30%	10%	3%	+

Los principales países de destino fueron: Brasil (31%), Estados Unidos (12%), Venezuela (9%), Chile (7%) y Uruguay (5%).

Fuente: Departamento de Estudios Económicos de ADIMRA en base a IES Consultores

En el caso de las compras al exterior los principales rubros metalúrgicos importados en el primer trimestre de 2012 “por uso económico” fueron: partes y piezas (43%), donde el 44% corresponde a autopartes; bienes finales (37%), principalmente aeronaves (11%), máquinas y equipos de uso general (9%) y equipamiento hospitalario (8%); conjuntos y subconjuntos (12%), donde se destacan autopartes (35%) y bombas y compresores (26%); insumos básicos para consumo final (3%), principalmente conductores eléctricos (20%) e industrias básicas de acero (17%); y finalmente insumos básicos con un 2%.

Importaciones por Usos (1er Trimestre 2012)			
Rubros	Mill de USD	% Part 2012	Var % 12/11
Partes y Piezas	2.572,8	43%	10%
Bienes Finales	2.239,8	37%	-12%
Conjuntos y Subconjuntos	729,5	12%	7%
Insumos Básicos de Consumo Final	208,6	3%	7%
Insumos Básicos	114,5	2%	3%
Resto	114,5	2%	2%

En el primer trimestre de 2012, las importaciones que más crecieron fueron turbinas y turborreactores, aeronaves, maquinas para soldar, condensadores eléctricos y hornos y quemadores para uso industrial.

Fuente: Departamento de Estudios Económicos de ADIMRA en base a INDEC

* Incluye buques y aeronaves

ORIGEN DE LAS IMPORTACIONES METALÚRGICAS (1er Trimestre 2012)						
BLOQUES COMERCIALES	2011	2012	Var	Part 2012	Contribución	Participación 12/11
TOTAL	5.790.809.918	5.707.088.357	-1%	100%		
MERCOSUR	1.532.744.332	1.342.874.632	-12%	24%	-3%	-
BRASIL	1.507.474.730	1.319.361.219	-12%	23%	-3%	-
NAFTA	945.498.357	727.333.676	-23%	13%	-3%	-
UE	1.162.273.233	1.363.745.453	17%	24%	4%	+
Resto de ALADI	7.734.241	10.446.896	35%	0%	0%	=
CHILE	48.507.912	43.862.170	-10%	1%	0%	=
M. ORIENTE	11.696.606	13.291.462	14%	0%	0%	=
ASEAN, Corea, Japón e India	183.857.914	198.870.314	8%	3%	0%	=
CHINA	1.225.118.560	1.309.023.347	7%	23%	2%	+
Resto	673.378.762	697.640.408	4%	12%	0%	=

Los principales países de origen fueron: Brasil (24%), China (24%), Alemania (10%), Estados Unidos (9%), Italia (4%) y Japón (4%).

Fuente: Departamento de Estudios Económicos de ADIMRA en base a INDEC

Estudios Económicos

Director:

Lic. Fernando Grasso
fgrasso@adimra.org.ar

Economistas:

Lic. Daniela Moya
dmoya@adimra.org.ar

Lic. M. Alejandro Peirano
mpeirano@adimra.org.ar

Lic. Sebastián Kossacoff
skossacoff@adimra.org.ar